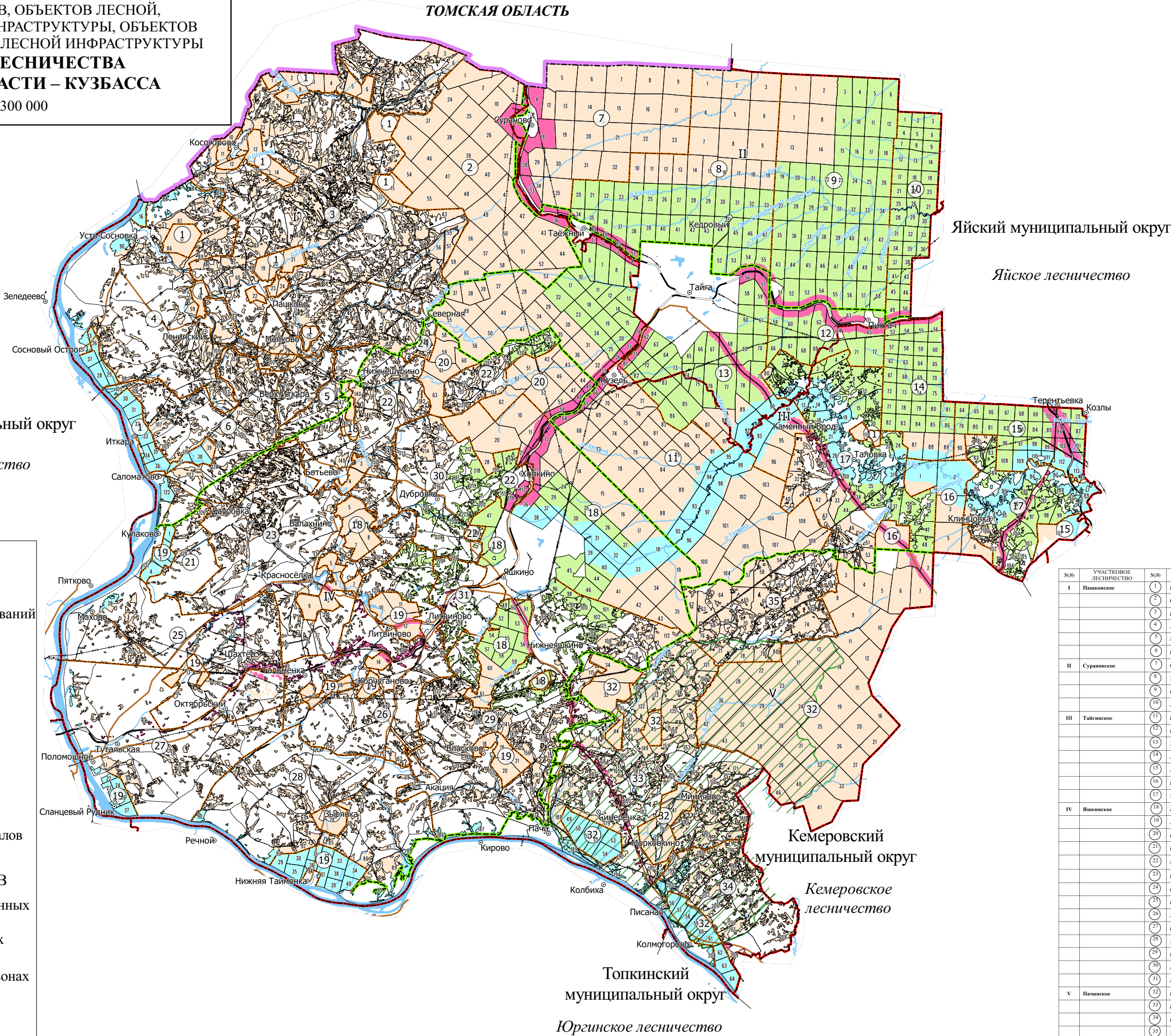


ПОКВАРТАЛЬНАЯ КАРТА-СХЕМА

ПОДРАЗДЕЛЕНИЯ ЛЕСОВ ПО ЦЕЛЕВОМУ НАЗНАЧЕНИЮ С  
НАНЕСЕНИЕМ МЕСТОПОЛОЖЕНИЯ СУЩЕСТВУЮЩИХ И  
ПРОЕКТИРУЕМЫХ ОСОБО ОХРАНЯЕМЫХ ПРИРОДНЫХ  
ТЕРРИТОРИЙ И ОБЪЕКТОВ, ОБЪЕКТОВ ЛЕСНОЙ,  
ЛЕСОПЕРЕРАБАТЫВАЮЩЕЙ ИНФРАСТРУКТУРЫ, ОБЪЕКТОВ  
НЕ СВЯЗАННЫХ С СОЗДАНИЕМ ЛЕСНОЙ ИНФРАСТРУКТУРЫ  
**ЯШКИНСКОГО ЛЕСНИЧЕСТВА**  
**КЕМЕРОВСКОЙ ОБЛАСТИ – КУЗБАССА**

Масштаб 1:300 000

- особо охраняемая природная территория  
Государственный природный заказник регионального значения «Писаный»



УСЛОВНЫЕ ОБОЗНАЧЕНИЯ

- границы Кемеровской области
- границы муниципальных образований
- границы участковых лесничеств
- границы урочищ
- - населённые пункты
- - объекты гидрографии
- - железные дороги
- - автомобильные дороги
- - линии электропередачи
- - трубопроводы подземные
- 15 - границы и номера лесных кварталов

ЦЕЛЕВОЕ НАЗНАЧЕНИЕ И  
КАТЕГОРИИ ЗАЩИТНЫХ ЛЕСОВ

- леса, расположенные в водоохранных зонах
- леса, расположенные в защитных полосах лесов
- леса, расположенные в зеленых зонах
- нерестоохранные полосы лесов
- эксплуатационные леса

№№	УЧАСТКОВОЕ ЛЕСНИЧЕСТВО	№№	УРОЧИЩЕ
I	Пашковское	1	Пашковское-1
		2	Суранское
		3	Пашковское-2
		4	Лоповское
		5	Майское
II	Суранское	6	Нижнеберское
		7	Суранское
		8	Тайгское
		9	Пашковское
		10	Лобовское
III	Тайгское	11	Кузнецкое
		12	Пашковское
		13	Тайгское
		14	Лобовское
		15	Анжерское
IV	Яшкинское	16	Нижнее
		17	Тайгское
		18	Яшкинское-1
		19	Литвиновское-1
		20	Кузнецкое
V	Пашковское	21	Нижнеберское
		22	Майское
		23	Красновское
		24	Пашковское
		25	Шайбское
		26	Литвиновское-2
		27	Пашковское
		28	Варское
		29	Пашковское
		30	Дубровское
		31	Яшкинское-2
		32	Пашковское-1
		33	Пашковское-2
		34	Колмогоровское
		35	Тайгское